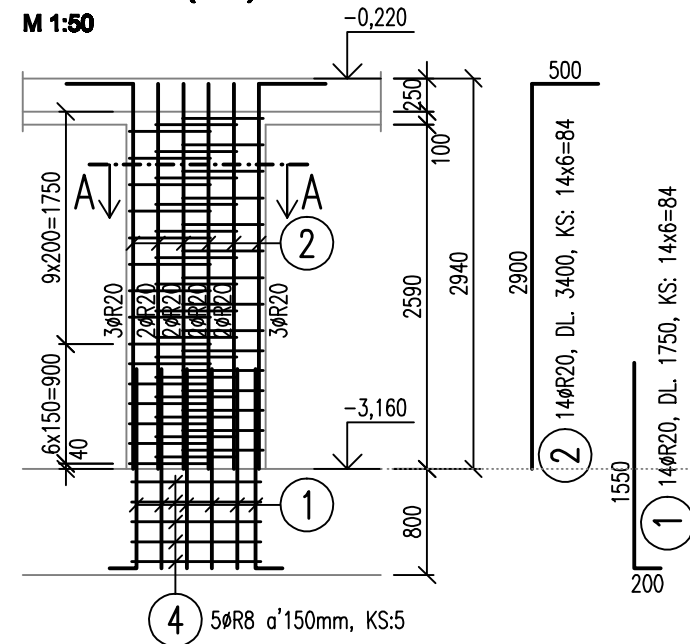
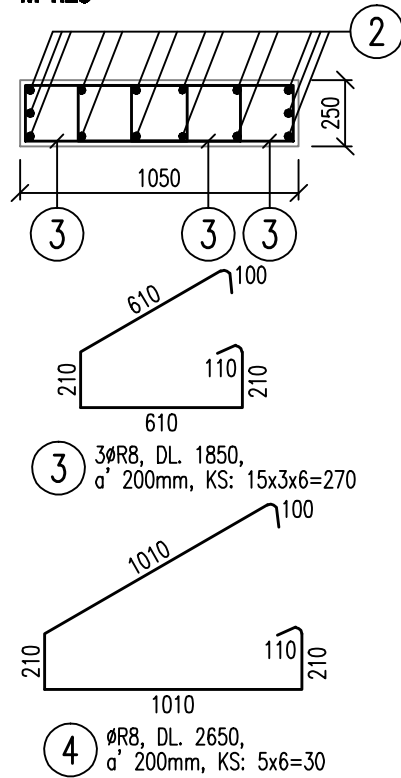


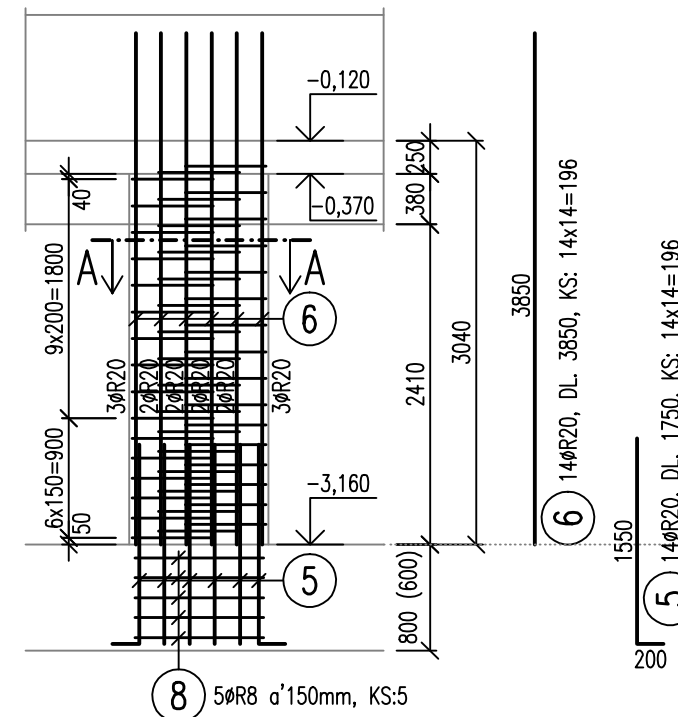
**STĽP SA 1 (6ks)**  
M 1:50



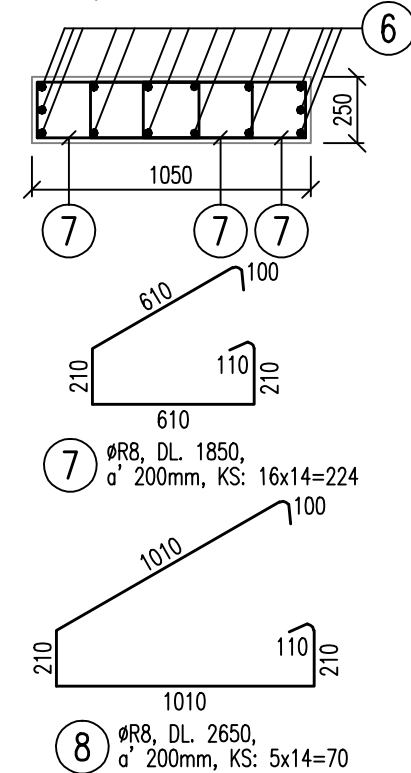
**REZ A-A - SA 1**  
M 1:25



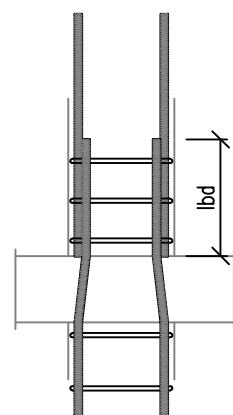
**STĽP SA 2 (14ks)**  
M 1:50



**REZ A-A - SA 2**  
M 1:25



**SPÔSOB STYKOVANIA VÝSTUŽE  
STĽPOV MEDZI PODLAŽIAMI**



**POZNÁMKY**

- Projekt pre realizáciu stavby nenahrádza výrobnú a dielenskú dokumentáciu stavby!!!
- Všetky rozmery a orientáciu prvkov na stavbe kontrolovať!!!
- Pri realizácii stavby postupovať v súlade s platnými predpismi a technickými normami.
- Všetky stavebné úpravy koordinovať s výkresmi jednotlivých profesií.
- Krytie výstuže je min. 10mm+φ ale min. 20mm.
- Kotevné výstuže stĺpov osadiť pred betonážou základov.
- Výstuž medzi jednotlivými podlažiami stykovať podľa priloženej schémy.
- V mieste stykovania výstuže strmene zhrustiť podľa výkresu.

**TENTO VÝKRES JE MAJETKOM PROJEKTANTA, NESMIE BYŤ POUŽITÝ PRE VÝSTAVBU, REPRODUKOVANÝ, UPRAVOVANÝ ALEBO NAPODOBNÝ BEZ SÚHLASU AUTORAMI!**

**BETÓN: C 30/37**  
**OCEL: 10 505 (R), BSt 500S**  
**§1, §2**