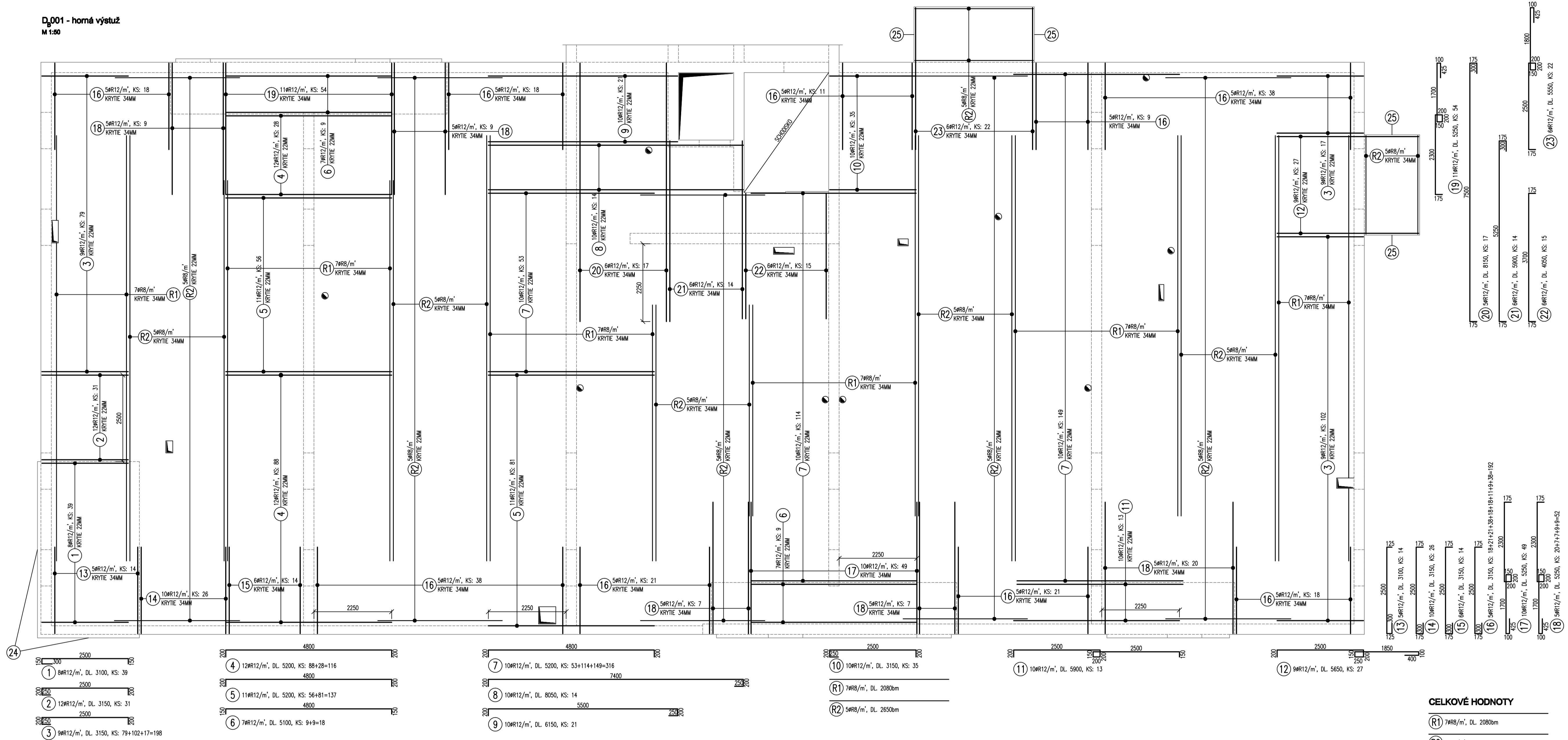
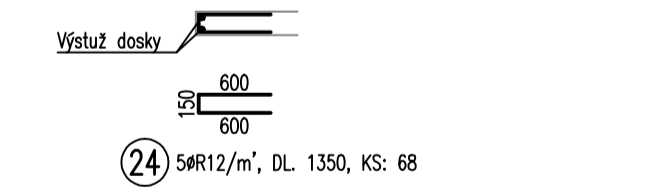


**D<sub>001</sub> - horná výstuž**  
M 1:50

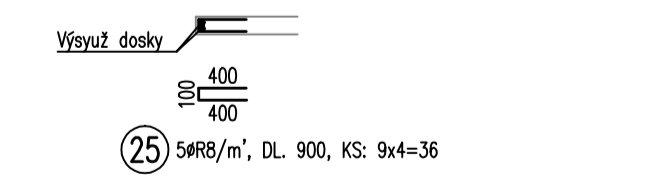


**Výstuž voľného okraja dosky hr. 200mm**  
M 1:50



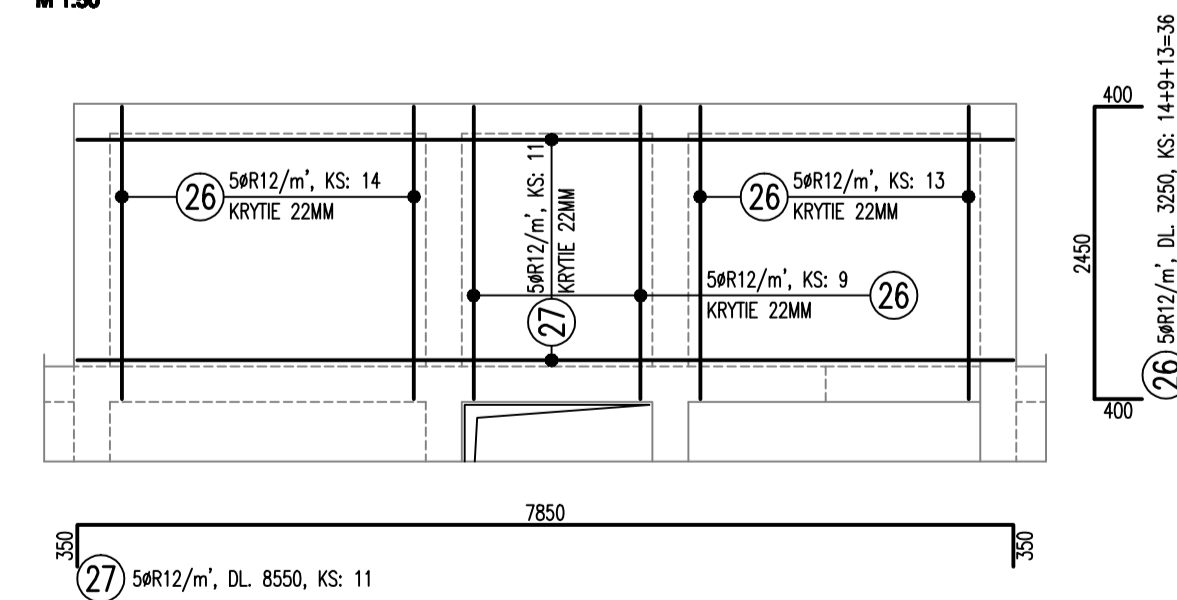
Poznámka: Realizovať v miestach, kde nie je realizovaná výstuž zobrazená.

**Výstuž voľného okraja dosky hr. 150mm**  
M 1:50



Poznámka: Realizovať v miestach, kde nie je horná výstuž zložená k dolnému povrchu.

**D<sub>005</sub> - horná výstuž**  
M 1:50



**CELKOVÉ HODNOTY**

(R1) 7R8/m, DL: 2080bm

(R2) 5R8/m, DL: 2850bm

**POZNÁMKY**

- Projekt pre realizáciu stavby nenecháva výrobnú a dielenskú dokumentáciu stavby!!!
- Pred realizáciou stavby geodetický výškový systém.
- Všetky rozmery a orientácie prvkov na stavbe kontrolovať!!!
- Pri realizácii stavby postupovať v súlade s platnými predpismi a technickými normami.
- Všetky stavebné úpravy koordinovať s výkresmi jednotlivých profesií.
- Kvalita hlavnej nosnej výstuže je min. 10mm+8 ale min. 20mm.
- V mieste otvorov horná výstuž posunúť a zhrubiť okolo.

TEHTO VÝKRES JE MAJETKOM PROJEKTANTA, NESMIE BYŤ POŽIČTÝ PRE VÝSTAVBU, REPRODUKOVANÝ, UPRAVŇOVANÝ ALEBO NAPODOBŇOVANÝ BEZ SÚHLASU AUTORA!

**BETÓN:** C 30/37  
**OCEĽ:** 10 505 (R), BSt 500S  
**D 001, D 005**